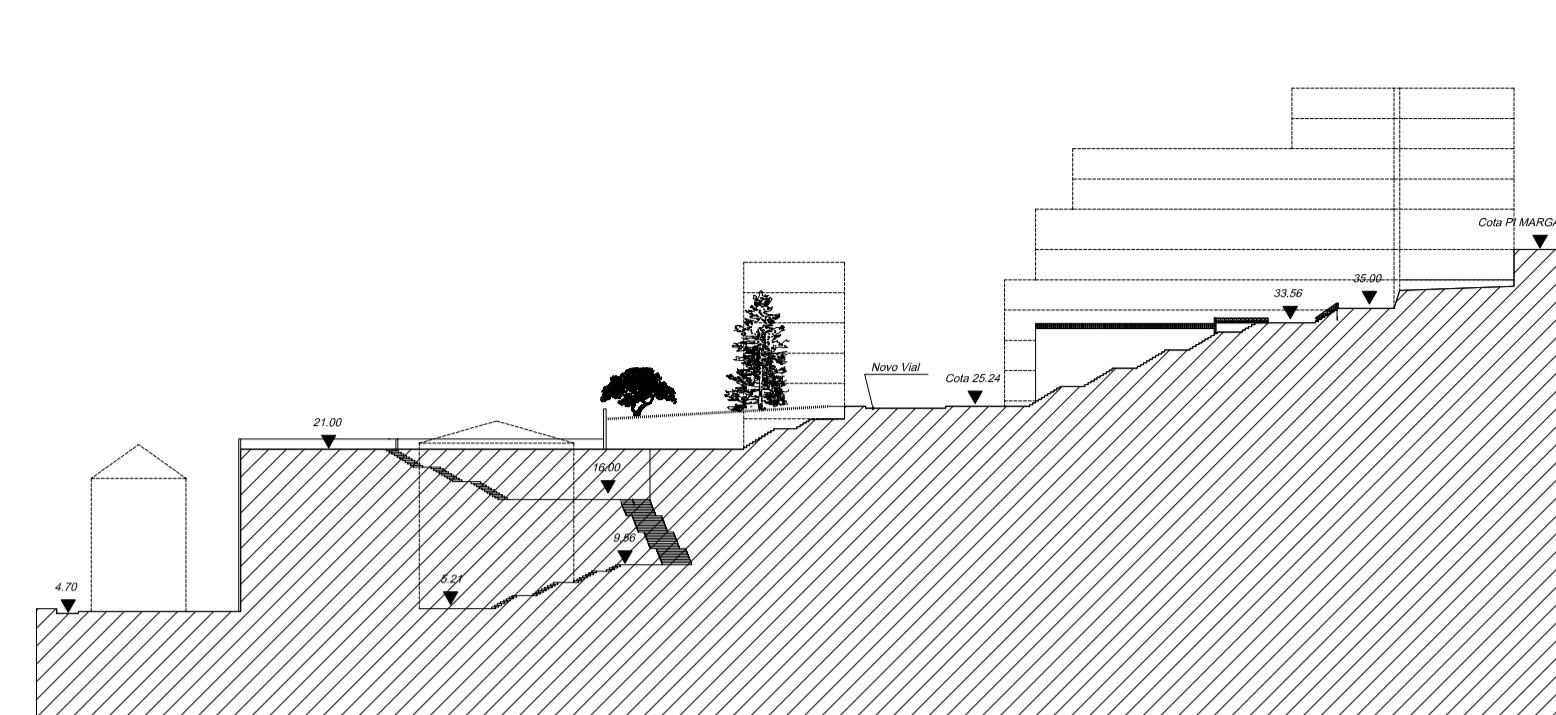
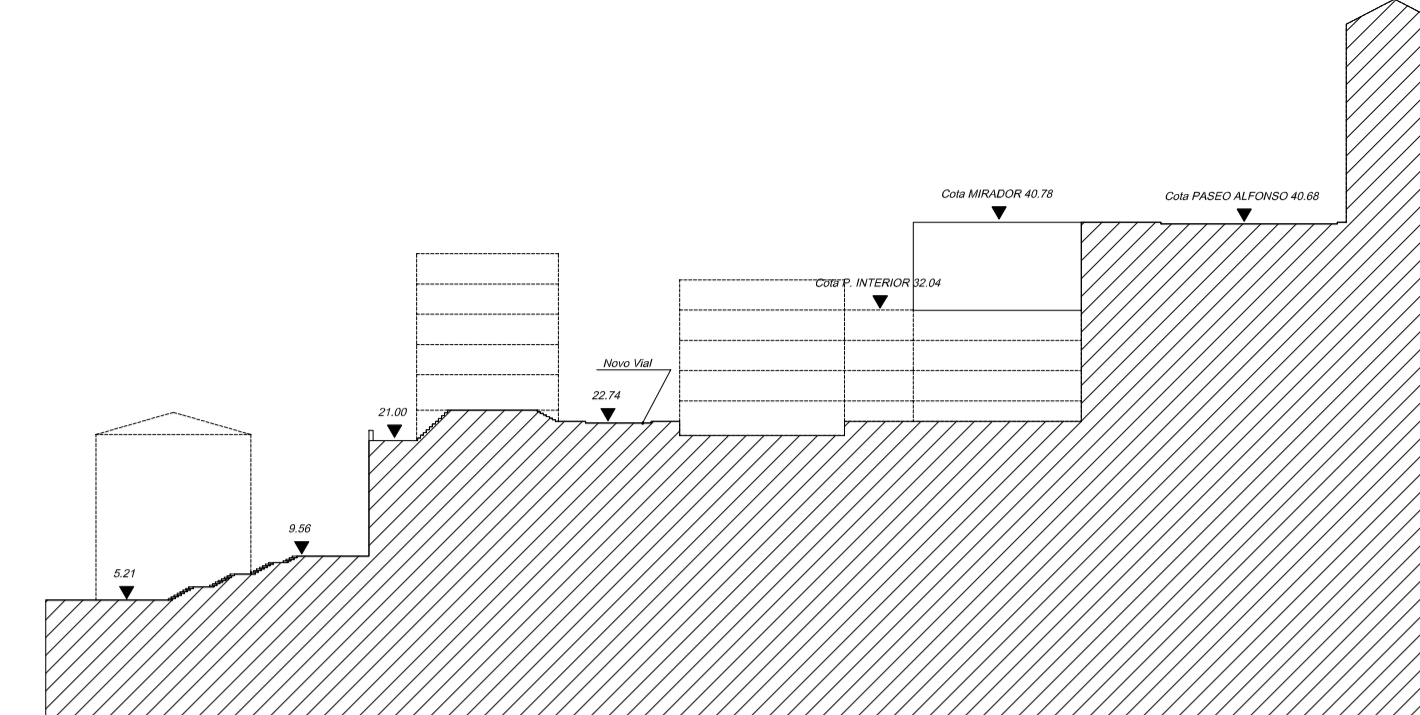


ESCALA 1/750



SECCIÓNS TRANSVERSAIS ESCALA 1/750



LOCALIZACIÓN: BARRIO DO CURA ( SECCIÓNS ).	ESCALA:	SUPERFICIE: 8.135 m <sup>2</sup>
---	---------	-------------------------------------

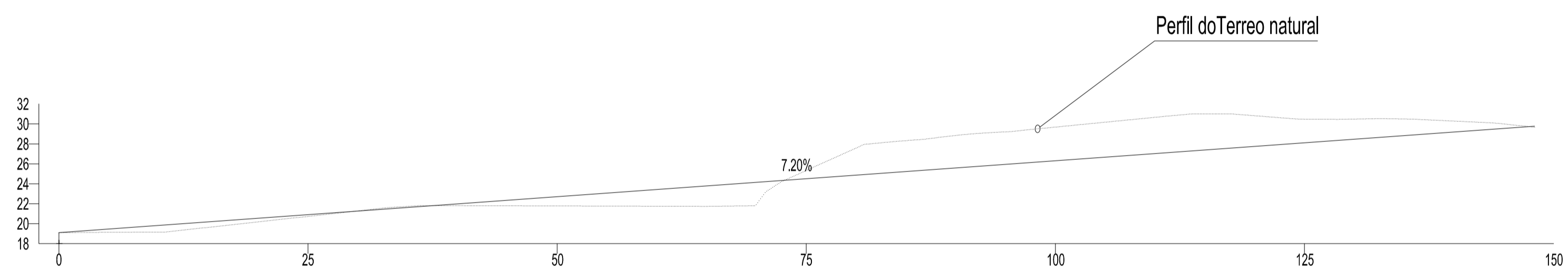
OBXECTO ACTUACIÓN:  
 Obtención de espacios libres ben estruturados para uso e disfrute da cidadanía e mellora das condicións de accesibilidade á zona.

- CARACTERÍSTICAS DA ACTUACIÓN:
- Construcción dun novo vial rodado de dobre sentido para servizo da zona, conectado as rúas Santa Marta e dos Poboadores, e sen desnivel en relación cos espazos peonís.
  - Construcción de novos espazos libres a ambos lados do novo vial con equipamento diversificado que contempla áreas pavimentadas e zonas arboradas e axardinamentos.
  - Articulación dos novos espazos co seu contorno (San Francisco-Ribeira do Barbés, Santa Marta, Poboadores, Pi i Margall) mediante vias peonís.
  - Elección de materiais adecuados e duradeiros que garanticen un custo de mantemento razoable (materiais pétreos en áreas pavimentadas e terra en zonas de parque).
  - Dotación de infraestruturas de servizos necesarios.
  - Dotación de mobiliario urbano e arbolado.

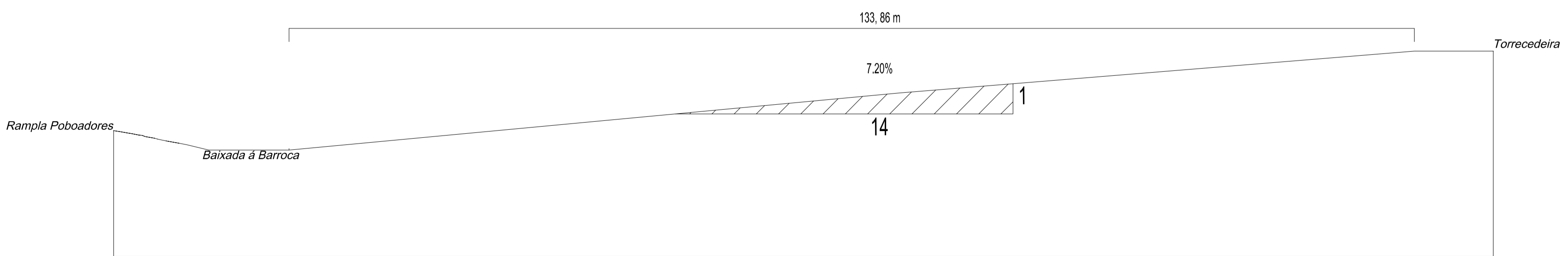
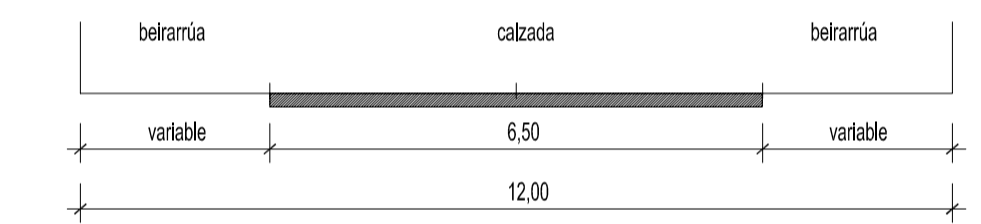
ESTIMACIÓN ECONÓMICA:

Infraestruturas:	227.780,00€	Mobiliario urbano:	106.650,00€	Outros:	162.700,00€
Pavimentación:	546.102,00€	Vexetación:	81.350,00€	TOTAL:	1.124.582,00€

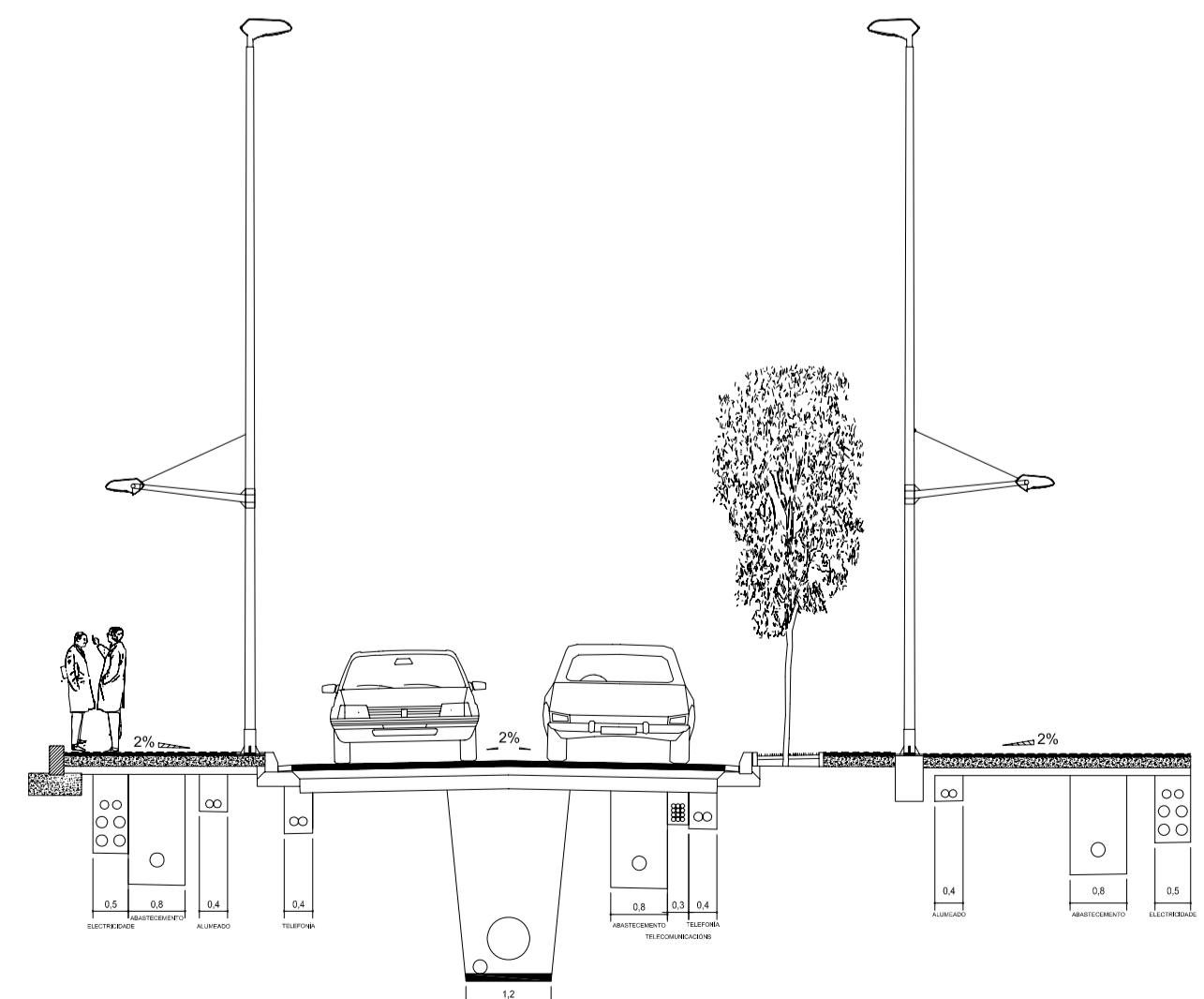
OBSERVACIÓN:  
 O ámbito desta actuación correspóndese, básicamente, coa Area de Reparto nº 1 do PEPRI Casco Vello.



PERFIL LONXITUDINAL DESENVOLVIDO DO NOVO VIAL ESCALA 1/400



SECCIÓ LONXITUDINAL DO VIAL DE NOVA APERTURA ESCALA 1/400



SECCIÓ TIPO. ESCALA 1/100